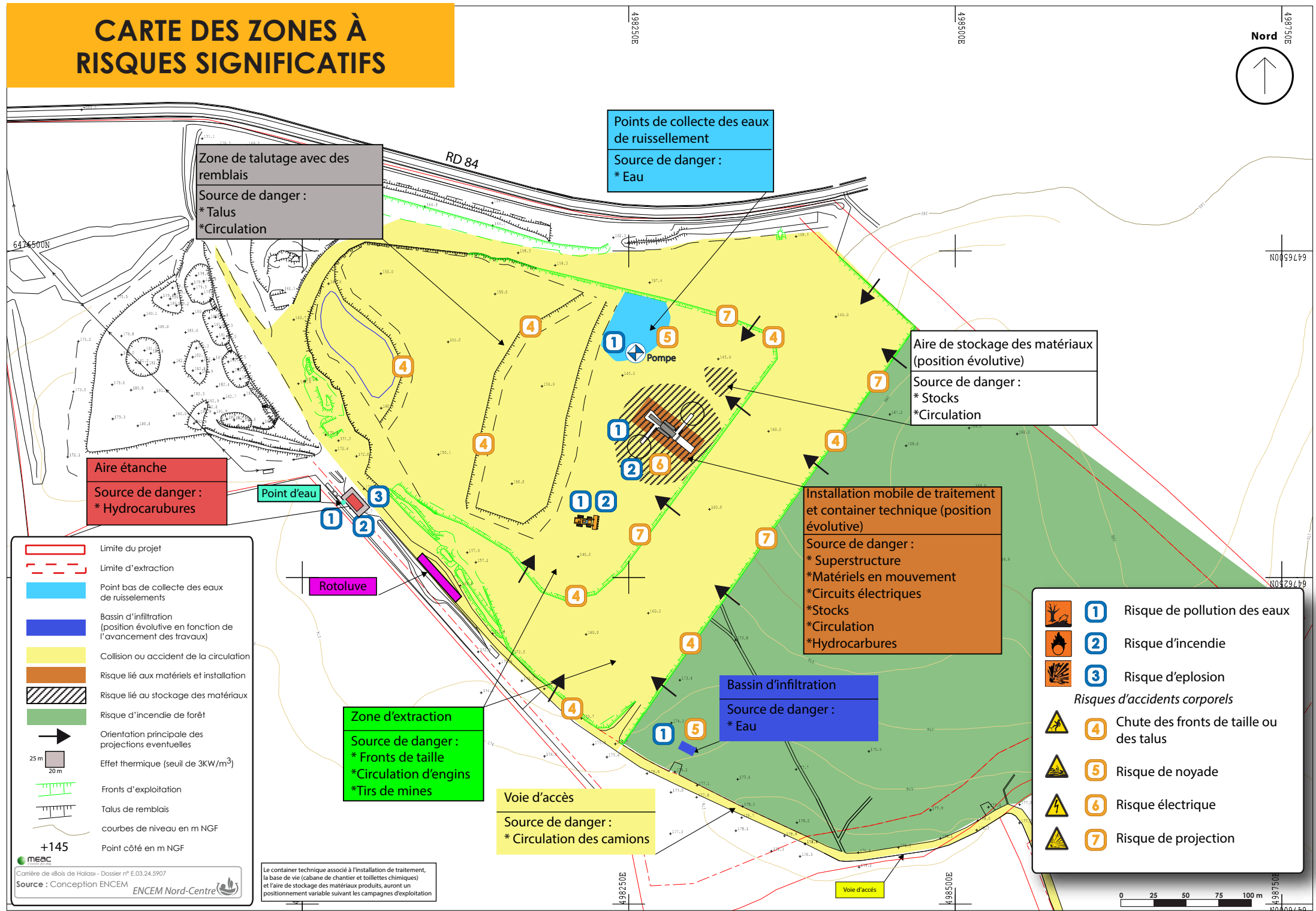


LIVRET 5 - RÉSUMÉS NON TECHNIQUES

	Risques potentiels Sources de dangers	Phénomènes dangereux	Evènement initiateurs	Risques théoriques	Cinétique d'occurrence	Retour d'expérience	Probabilité	Niveau de gravité	Principales mesures	Niveau de risque
Cibles humaines et matérielles	Incendie	Présence de carburant	Echauffement des moteurs Mise en contact avec une source de chaleur (cigarette par exemple). Incendie d'une flaque	Rayonnement thermique Emanations de fumée	Lente ou soudaine	Les hydrocarbures utilisés sur le site sont des produits très peu inflammables. Ces derniers possèdent en effet un point éclair élevé (supérieur à 55°C) ce qui rend un incendie peu probable. Opérations menées sur des surfaces minérales donc risque de propagation limité. Volume limité de matières inflammables en stock. Propagation d'un incendie limitée Contrôle régulier des installations électriques et personnel qualifié et formé Extincteurs régulièrement révisés En matière d'incendie, le nombre d'accidents recensé par le BARPI pour les carrières est de 31 accidents entre 2000 et 2019 pour les carrières et installations Aucun accident de ce type sur le site Contrôle régulier des services de l'état et d'organismes de sécurité spécialisés	B	Modéré	* Pas de stockage de GNR sur site * Installations électriques aux normes. * Conception et contrôle des installations électriques. * Interdiction de fumer lors du ravitaillement. * Moyens d'extinction (extincteurs, bassin) * Formation du personnel * Défrichage en dehors des périodes sèches et avec règles spécifiques pour la réalisation des travaux	Acceptable
		Conditions climatiques extrêmes	Foudre				C			
		Boisement	Erreur humaine ou défaillance matérielle lors du défrichage Incendie dans le boisement périphérique				B			
		Présence de circuits électriques	Manque d'entretien, défaillance technique, défaut de conception				C			
		Opérations de ravitaillement	Erreur humaine ou défaillance matérielle : production de flammes				B			
		Circulation des engins	Collision				C			
Cibles humaines et matérielles	Explosion	Présence de carburant et d'hydrocarbures en général	Collision avec incendie, échauffement du stock suite à un incendie, explosion de vapeurs ou d'une cuve	Effet de souffle (phénomène de surpression, Rayonnement thermique, Projections)	Soudaine	Le nombre d'explosion recensées par le BARPI entre 2000 et 2019 est de 5, soit beaucoup moins d'un par an (1 tous les 4 ans) Quantité et présence limitées (pas de stockage sur site) Acheminement et utilisation uniquement des quantités nécessaires (pas de stockage sur site)	D	Modéré	* Pas de stockage de GNR sur site * Pas de dépôt d'explosifs sur le site mais utilisation dès réception avec procédure de tirs mise en œuvre.	Acceptable
		Présence ponctuelle de gaz pour soudure	Erreur humaine ou défaillance matérielle				C			
		Présence d'appareils sous pression (compresseur)	Manque d'entretien				C			
		Emploi d'explosifs pour l'abattage de la roche	Mise en œuvre défaillante				B			
Cibles humaines	Accident corporel	Opérations d'exploitation	Collision entre engins Risque de retournement d'un engin Présence de tiers sur le site	Traumatismes corporels	Soudaine	Contrôle régulier des services de l'état et d'organismes de sécurité spécialisés Pas de dommage corporel lié aux projections mais certains avec dégâts matériels extérieurs (aléa géologique ou plan de tir inadapté). Sur le site, pas de projections ayant eu des conséquences humaines ou à l'extérieur du site Le nombre d'accidents recensé par le BARPI est de 144 entre 2000 et 2019 pour les carrières. Un seul accident corporel impliquant des tiers à l'extérieur du site. Les dommages matériels externes représentent 13 cas (moins de 1 tous les 1,5 ans) Aucun accident impliquant un tiers dans le cadre du fonctionnement de la carrière lors des précédentes exploitations Voies publiques de circulation empruntées compatibles avec une utilisation par des camions.	B	Modéré	* Clôture, portail et signalisation à l'intérieur et en périphérie du site. * Dispositifs de sécurité et de protection sur les installations. * Protection des zones dangereuses et équipements de secours (trousse de secours, ...). * Procédure de chargement pour les tirs de mines, fermeture des accès et avertissement par sirène. Arrêt de la circulation sur la RD 84 lors des tirs * Plan de circulation interne et limitation de vitesse à 30 km/h * Itinéraire d'évacuation * Aménagement du débouché sur la RD 99 et signalement de la carrière sur celle-ci	Acceptable
		Utilisation d'explosifs : projection de blocs	Erreur humaine ou aléa géologique				B	Sérieux		Critique Mesures suffisantes
		Opérations de traitement	Chute depuis une structure élevée Risque d'incendie - Risque d'électrocution - Risque d'ensevelissement				C	Modéré		Acceptable
		Présence d'un point bas de collecte et d'un bassin d'infiltration des eaux de ruissellement	Chute entraînant la noyade				C	Modéré		Acceptable
		Evacuation des matériaux hors du site	Risque de collision avec des véhicules circulant sur les voies publiques Surcharge pouvant conduire à la perte de contrôle d'un camion Erreur humaine, défaillance matérielle				B	Sérieux		Critique Mesures suffisantes

CARTE DES ZONES À RISQUES SIGNIFICATIFS



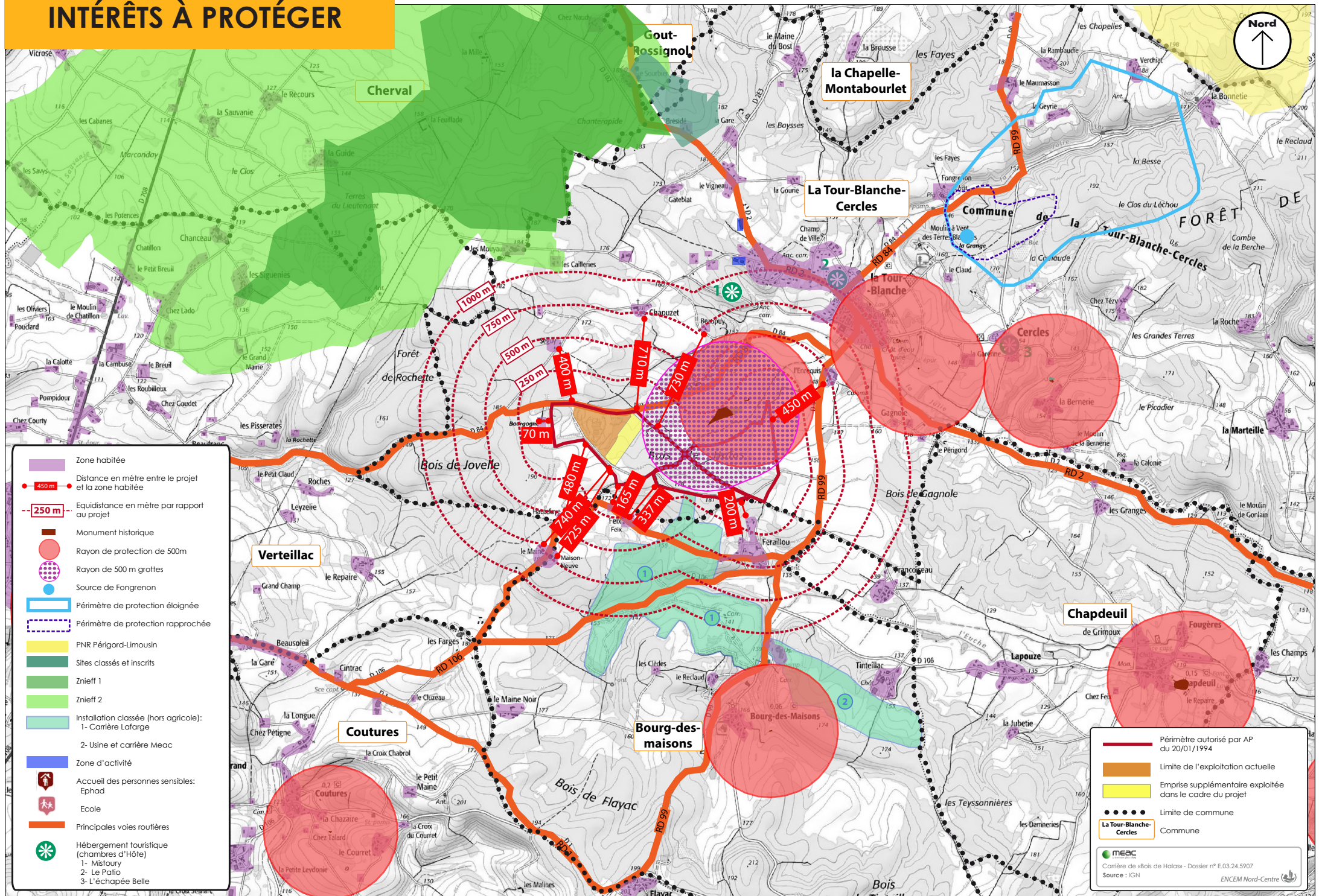
Limite du projet
Limite d'extraction
Point bas de collecte des eaux de ruissellements
Bassin d'infiltration (position évolutive en fonction de l'avancement des travaux)
Collision ou accident de la circulation
Risque lié aux matériels et installation
Risque lié au stockage des matériaux
Risque d'incendie de forêt
Orientation principale des projections éventuelles
Effet thermique (seuil de 3KW/m³)
Fronts d'exploitation
Talus de remblais
courbes de niveau en m NGF
+145
Point coté en m NGF

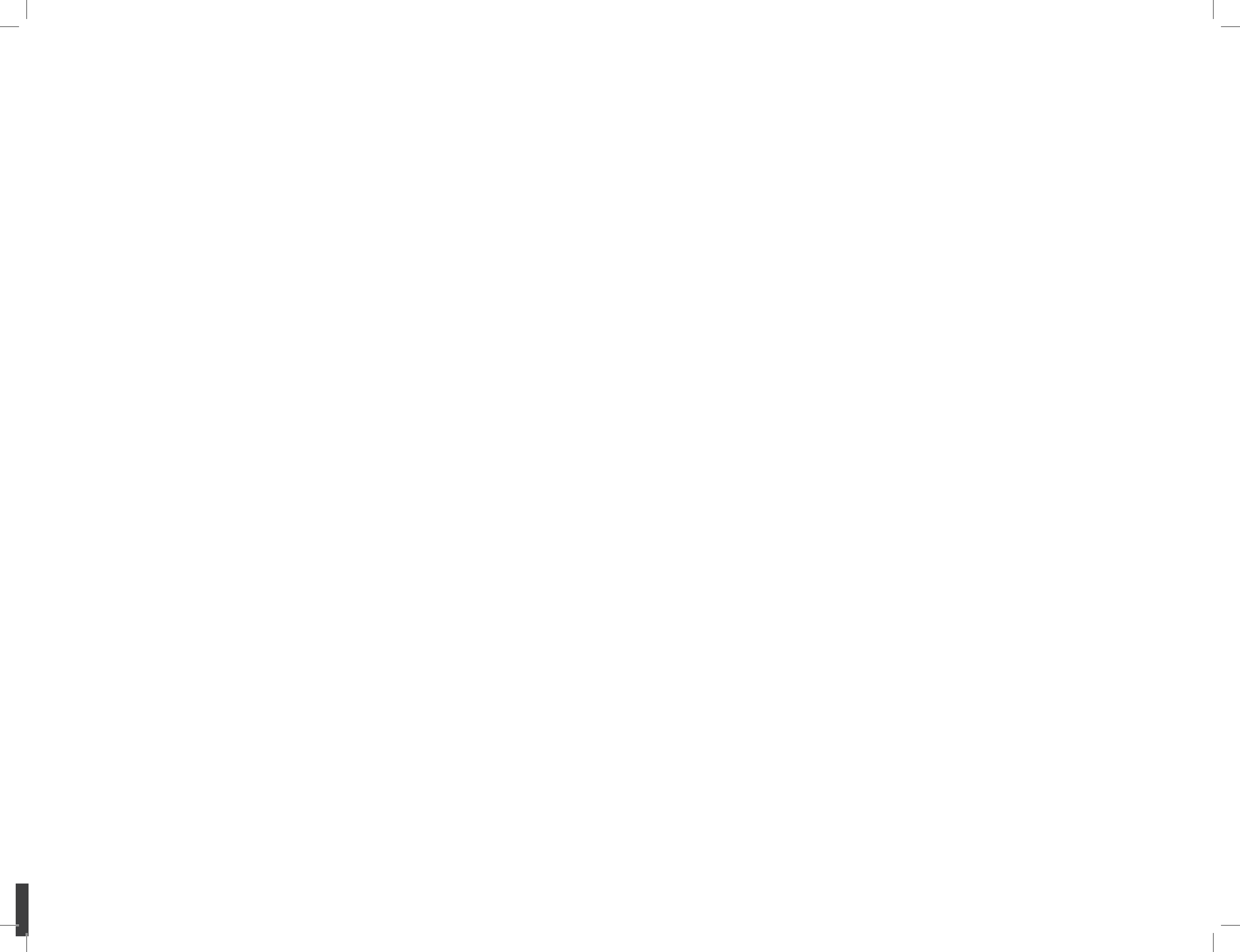
meac
 Carrière de bois de Halasa - Dossier n° E.03.24.5907
 Source : Conception ENCEM
 ENCEM Nord-Centre

Le container technique associé à l'installation de traitement, la base de vie (cabane de chantier et toilettes chimiques) et l'aire de stockage des matériaux produits, auront un positionnement variable suivant les campagnes d'exploitation

1 Risque de pollution des eaux
2 Risque d'incendie
3 Risque d'explosion
Risques d'accidents corporels
4 Chute des fronts de taille ou des talus
5 Risque de noyade
6 Risque électrique
7 Risque de projection

INTÉRÊTS À PROTÉGER







Groupe MEAC SAS
Route de Saint Julien 44110 ERBRAY

Interlocuteurs : MM. VILLEDIEU et CORDIER

Dossier réalisé en collaboration avec :

